



SENNHEISER

IE 200

Model: IE 200

High-end in-ear earphones



EN	Quick Guide	TR	Hızlı Kılavuz
DE	Kurzanleitung	RU	Краткая инструкция
FR	Guide rapide	KO	빠른 안내서
JA	簡易説明書	ID	Panduan ringkas
ZH-HANS	快速指南	ET	Lühijuhend
ZH-HANT	快速使用指南	LV	Īsā instrukcija
ES	Instrucciones resumidas	LT	Trumpoji naudojimo instrukcija
PT	Guia rápido	CS	Stručný návod k použití
NL	Beknopte handleiding	SK	Stručný návod
IT	Guida rapida	HU	Rövid útmutató
DA	Kort vejledning	RO	Instrucțiuni succinte
SV	Snabbguide	BG	Кратко ръководство
FI	Pikaohje	SL	Kratka navodila
EL	Συνοπτικές οδηγίες	HR	Kratke upute
PL	Krótką instrukcja obsługi		

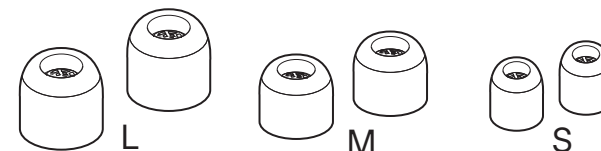
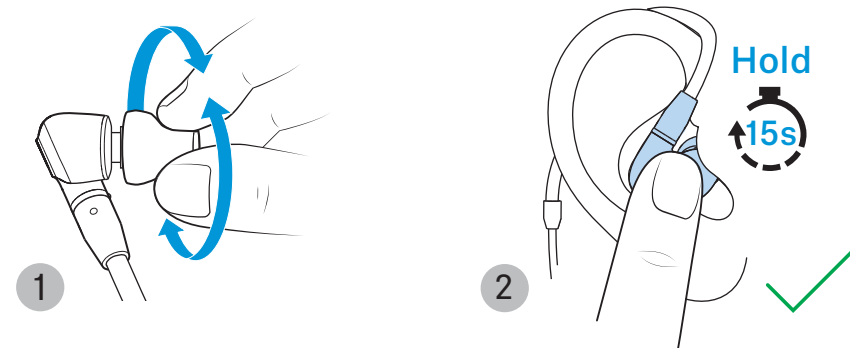
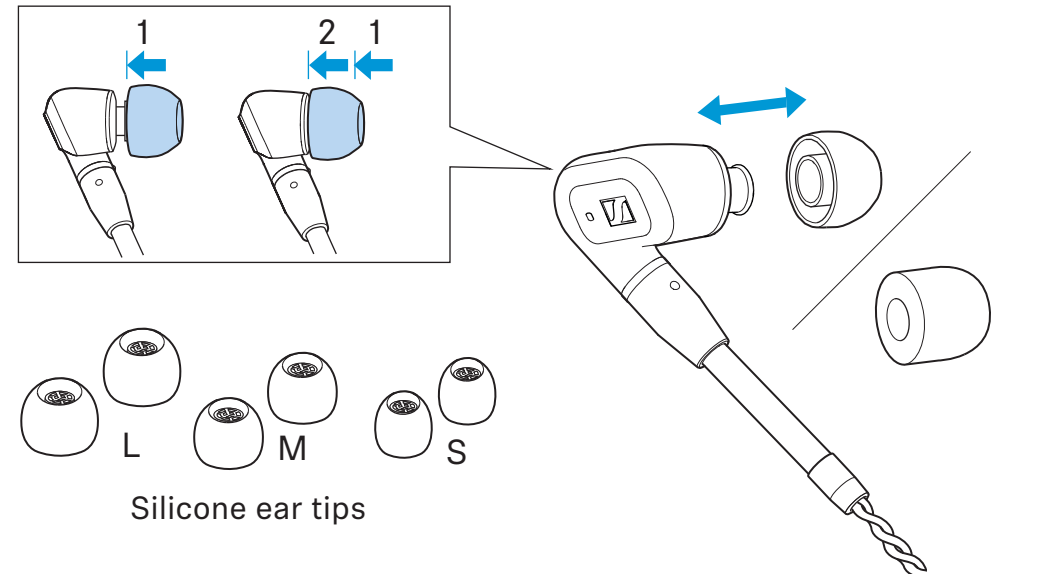
Sonova Consumer Hearing GmbH

Am Labor 1, 30900 Wedemark, Germany, www.sennheiser-hearing.com

Publ. 01/23, 596610/A01

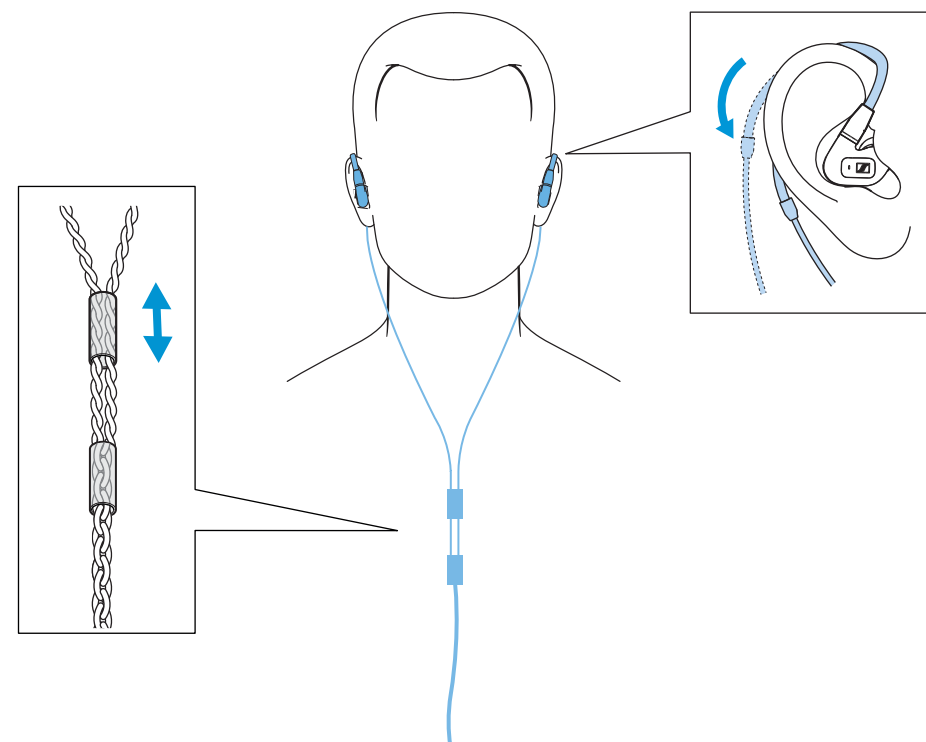
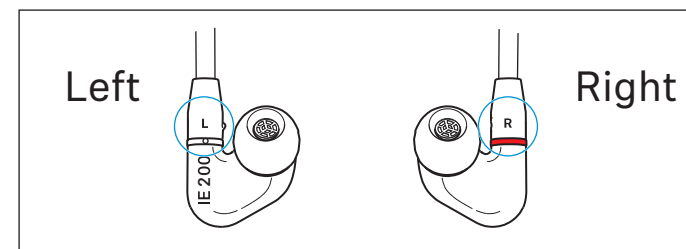
EN Selecting and replacing the ear tips

DE	Ohradapter wählen und austauschen
FR	Sélectionner et remplacer les adaptateurs d'oreille
JA	耳用アダプターを選択し、交換する
ZH-HANS	选择和更换耳塞
ZH-HANT	選擇和更換耳塞
ES	Seleccionar y cambiar adaptadores para los oídos
PT	Selecionar e substituir os adaptadores auriculares
NL	Ooradapters selecteren en vervangen
IT	Scelta e sostituzione dei cuscinetti auricolari
DA	Valg og udskiftning af øreadaptere
SV	Välja och byta öronadaptrar
FI	Korva-adapterien valinta ja vaihto
EL	Επιλογή και αντικατάσταση μαξιλαριών αυτιο
PL	Wybór i wymiana wkładek dousznych
TR	Kulak adaptörlerinin seçilmesi ve değiştirilmesi
RU	Выбор и замена ушных вкладышей
KO	이어 어댑터 선택 및 교체
ID	Memilih dan mengganti adaptor telinga
ET	Kõrvaadapterite valimine ja vahetamine
LV	Ausu adapteru izvēle un nomaiņa
LT	Ausies adapterio pasirinkimas ir keitimas
CS	Výběr a výměna náušního adaptéru
SK	Výber a výmena ušného adaptéra
HU	Füladapter kiválasztása és cseréje
RO	Alegerea și înlocuirea adaptoarelor pentru urechi
BG	Избор и смяна на адаптери за уши
SL	Izbira in menjava ušesnih čepkov
HR	Odabir i zamjena ušnog adaptera



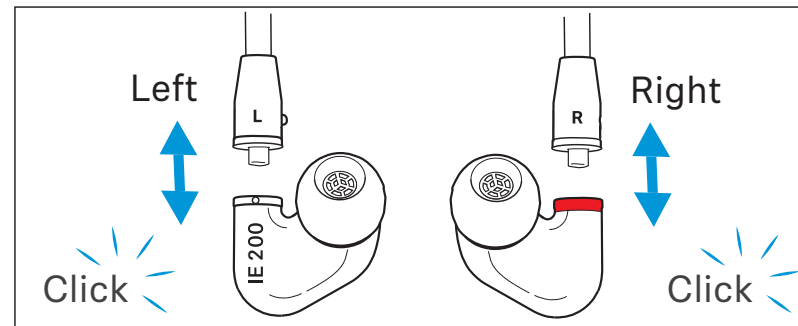
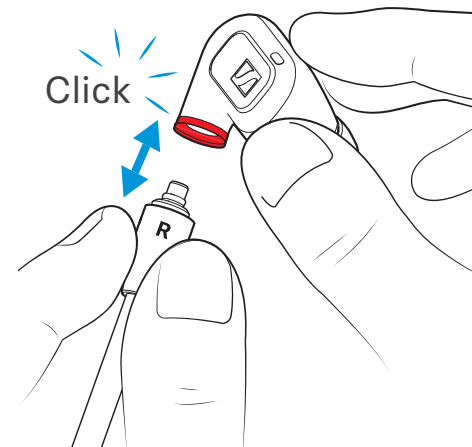
EN Inserting the earphones into your ears and optimal cable routing

DE	Hörer in die Ohren setzen und optimale Kabelführung
FR	Insérer les écouteurs dans les oreilles et guidage optimal du câble
JA	ヘッドフォンの耳への取付および最適なケーブル配線
ZH-HANS	将耳机戴在耳朵里, 以最舒适的方式放置耳机线
ZH-HANT	將耳機戴在耳朵裡, 以最舒適的方式放置耳機線
ES	Colocarse los audífonos en los oídos y guía de cables óptima
PT	Colocar os auriculares nos ouvidos e passagem de cabos ideal
NL	Oortjes in de oren stoppen en optimale kabelgeleiding
IT	Inserimento degli auricolari nelle orecchie e posizionamento ottimale dei cavi
DA	Isætning i ørerne og optimal kabelføring
SV	Sätta in hörlurarna i öronen och optimal kabelföring
FI	Kuulokkeiden asettaminen korviin ja kaapelin optimaalinen kulku
EL	Τοποθέτηση ακουστικών στα αυτιά και βέλτιστη τοποθέτηση καλωδίου
PL	Wkładanie słuchawek do uszu i optymalne prowadzenie kabla
TR	Kulaklıkların kulaklara takılması ve en iyi kablo yerleşimi
RU	Вставка наушников в уши и оптимальное расположение кабеля
KO	귀에 이어폰 삽입 및 최적의 케이블 라우팅
ID	Pasang earphone pada kedua telinga dan pengarah kabel optimal
ET	Kõrvaosade kõrva panemine ja kaabli optimaalne paigutus
LV	Austiņu ielikšana ausīs un optimāla vada izvietošana
LT	Ausinių įdėjimas į ausis ir optimalus kabelio valdymas
CS	Vložení sluchátka do uší a optimální vedení kabelu
SK	Vloženie slúchadiel do uší a optimálne vedenie kábla
HU	A fülhallgató behelyezése a fülbe és optimális kábelvezetés
RO	Introducerea căștilor în urechi și ghidarea optimă a cablului
BG	Поставяте слушалките в ушите си и прекарайте кабела оптимално
SL	Vstavljanje slušalk v ušesa in najboljša napeljava kabla
HR	Stavljanje slušalica u uši i optimalno polaganje kabela



EN Replacing the cable

DE	Kabel austauschen
FR	Remplacer le câble
JA	ケーブルの交換
ZH-HANS	更换电缆
ZH-HANT	更換電纜
ES	Cambiar el cable
PT	Substituir o cabo
NL	Kabel vervangen
IT	Sostituzione del cavo
DA	Udskiftning af kabler
SV	Byta kabel
FI	Kaapelin vaihto
EL	Αντικατάσταση καλωδίου
PL	Wymiana kabla
TR	Kablonun değiştirilmesi
RU	Замена кабеля
KO	케이블 교체
ID	Mengganti kabel
ET	Kaabli vahetamine
LV	Vada nomaiņa
LT	Kabelio keitimas
CS	Výměna kabelu
SK	Výmena kábla
HU	Kábel cseréje
RO	Înlocuirea cablului
BG	Смяна на кабели
SL	Menjava kabla
HR	Zamjena kabela

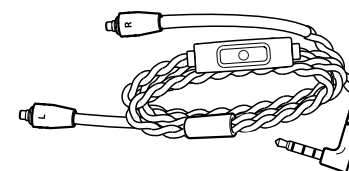




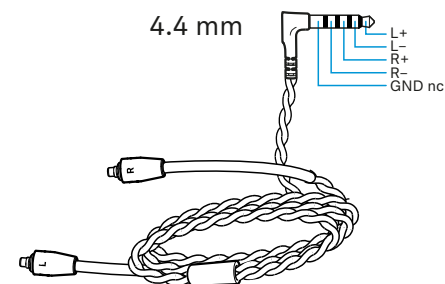
EN Optional Accessories

DE	Optionales Zubehör
FR	Accessoires optionnels
JA	オプションのアクセサリ
ZH-HANS	备选附件
ZH-HANT	備選附件
ES	Accesorios opcionales
PT	Acessórios opcionais
NL	Als optie verkrijgbare toebehoren
IT	Accessorio opzionale
DA	Ekstraudstyr
SV	Extra tillbehör
FI	Valinnaiset lisävarusteet
EL	Προαιρετικ παρελκόμενα
PL	Wyposażenie opcjonalne
TR	Opsiyonel aksesuar
RU	Дополнительные аксессуары
KO	옵션 액세서리
ID	Aksesori opsional
ET	Valikuline tarvik
LV	Izvēles piederumi
LT	Papildomi priedai
CS	Volitelné příslušenství
SK	Voliteľné príslušenstvo
HU	Opcionális tartozék
RO	Accesorii opționale
BG	Допълнителни аксесоари
SL	Izbirna dodatna oprema
HR	Neobvezan pribor

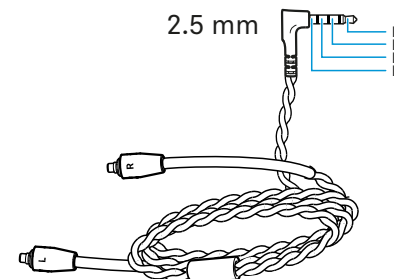
RC MMCX



4.4 mm

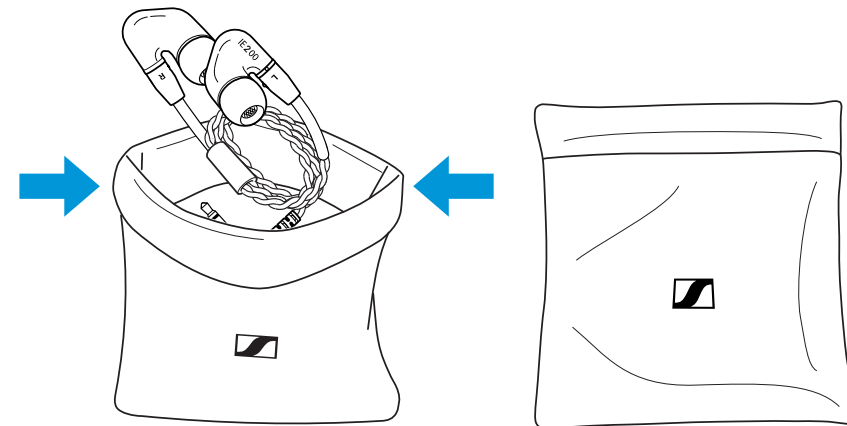


2.5 mm



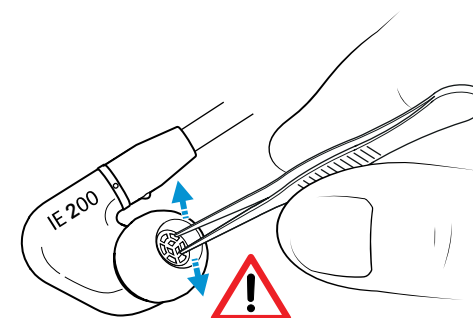
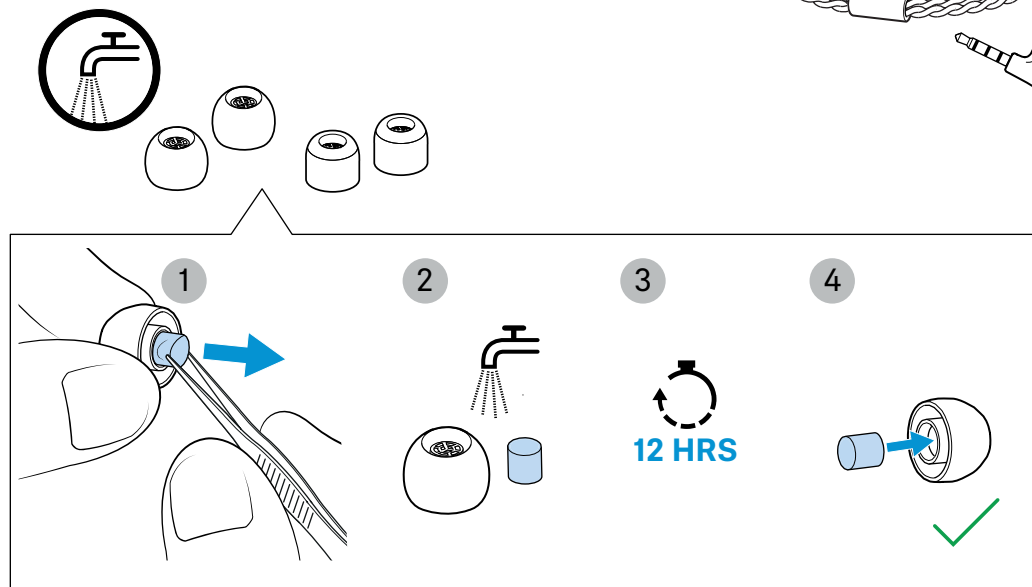
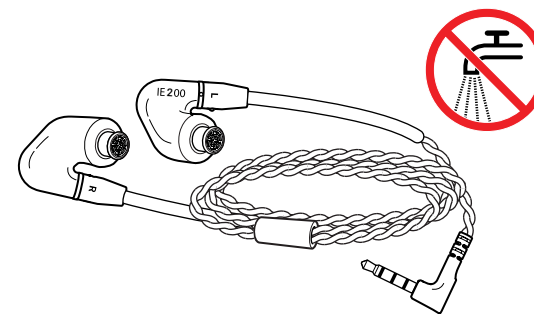
EN Storing and transporting

DE	Aufbewahren und transportieren
FR	Stockage et transport
JA	保管と輸送
ZH-HANS	存放及移动
ZH-HANT	存放及移動
ES	Guardar y transportar
PT	Guardar e transportar
NL	Opbergen en vervoeren
IT	Custodia e trasporto
DA	Opbevaring og transport
SV	Förvara och transportera
FI	Säilytys ja kuljetus
EL	Φύλαξη και μεταφορά
PL	Przechowywanie i transport
TR	Saklanması ve taşınması
RU	Хранение и транспортировка
KO	보관 및 운반
ID	Menyimpan dan mengangkut
ET	Hoidmine ja transport
LV	Glabāšana un transportēšana
LT	Laikymas ir transportavimas
CS	Uchování a přeprava
SK	Uchovávanie a preprava
HU	Tárolás és szállítás
RO	Depozitarea și transportarea
BG	Съхранение и транспорт
SL	Shranjevanje in prenašanje
HR	Čuvanje i transport



EN Cleaning

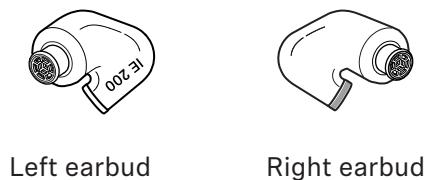
- DE Reinigen
- FR Nettoyage
- JA を掃除する
- ZH-HANS 清洁
- ZH-HANT 清潔
- ES Limpiar
- PT Limpar
- NL Schoonmaken
- IT Pulizia
- DA Rengøring
- SV Rengöra
- FI Puhdistus
- EL Καθαρισμός
- PL Czyszczenie
- TR Temizleme
- RU Очистка
- KO 청소
- ID Membersihkan
- ET Puhastamine
- LV Tīrīšana
- LT Valymas
- CS Čištění
- SK Čistenie
- HU Tisztítás
- RO Curățarea
- BG Почистване
- SL Čiščenje
- HR Čišćenje



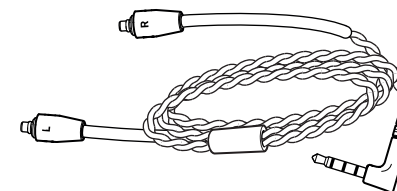
EN Package contents

- DE Lieferumfang
- FR Contenu
- JA 同梱されているもの
- ZH-HANS 供货范围
- ZH-HANT 供貨範圍
- ES Volumen de suministro
- PT Material fornecido
- NL Omvang levering
- IT Dotazione
- DA Leveringsomfang
- SV Medföljande delar
- FI Toimitussisältö
- EL Περιεχόμενα συσκευασίας
- PL Zakres dostawy
- TR Teslimat kapsamı
- RU Комплект поставки
- KO 구성품
- ID Isi kemasan
- ET Tarnekomplekt
- LV Komplektācija
- LT Tiekiamas komplektas
- CS Součásti dodávky
- SK Rozsah dodávky
- HU Szállítási terjedelem
- RO Conținutul pachetului de livrare
- BG Обем на доставката
- SL Obseg dobave
- HR Opseg isporuke

IE 200 in-ear earphones



Cable



length: 1.25 m
plugs: MMCX, 3.5 mm

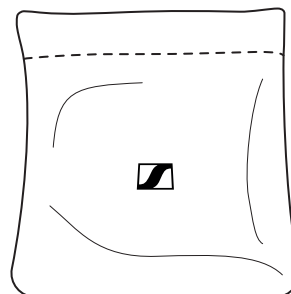
Silicone ear tips



Memory foam ear tips



Carry pouch



User Information



EN Specifications

DE	Technische Daten
FR	Caractéristiques techniques
JA	技術仕様
ZH-HANS	技术参数
ZH-HANT	產品規格
ES	Especificaciones técnicas
PT	Dados técnicos
NL	Technische specificaties
IT	Dati tecnici
DA	Tekniske data
SV	Tekniska data
FI	Tekniset tiedot
EL	Τεχνικά χαρακτηριστικά
PL	Dane techniczne
TR	Teknik Bilgiler
RU	Технические характеристики
KO	기술 데이터
ID	Data Teknis
ET	Tehnilised andmed
LV	Tehniskie dati
LT	Techniniai duomenys
CS	Technické údaje
SK	Technické údaje
HU	Műszaki adatok
RO	Date tehnice
BG	Технически данни
SL	Tehnični podatki
HR	Tehnički podaci

Transducer principle	dynamic, extra wide band (XWB)
Transducer size	7 mm
Frequency response	6 Hz to 20.000 Hz
Frequency characteristic	diffuse-field equalized
Ear coupling	In-ear, closed
Impedance	16 Ω
Sound pressure level	124 dB at 1 kHz, 1 Vrms
Total harmonic distortion	< 0.08 % (1 kHz, 94 dB)
Attenuation	-26 dB
Cable	oxygen-free copper cable (OFC), para-aramid reinforced, earhooks TPU-encased
Connector (see pin assignment)	gold-plated; earbud side: MMCX plug; device side: stereo jack plug, 3.5 mm, unbalanced, 3-pin
Weight (without cable)	approx. 4 g each earbud
Operating temperature	-10 °C to +55 °C
Maximum value of the static magnetic field at the surface	0.9 mT

Pin assignment

